



# PIPOCA DA IVETE

## O NOVO PROGRAMA DE DOMINGO

PLANO COMERCIAL



# VEM AÍ, O NOVO PROGRAMA DE DOMINGO NA TV GLOBO

Estreia dia 24 de julho,  
após Temperatura Máxima.



# É COM ELA: IVETE SANGALO

Ela está de volta pra trazer todo seu carisma, espontaneidade, energia e alegria para as tardes de domingo na nossa programação.

**Ivete Sangalo** é a 3ª personalidade mais influente do Brasil.\*

Conhecida por seu carisma, sua energia e seu talento, Ivete também esteve presente no ranking das 20 mulheres mais poderosas do Brasil.

Além de ser uma das cantoras mais conhecida do Brasil, vencedora de 4 Latin Grammys, vem se destacando cada vez mais como apresentadora do “The Masked Singer Brasil”.

Ela é reconhecida por ser espontânea, divertida, forte e empolgante.

Sua energia, brasilidade, jovialidade, força, que valoriza a família, fala a língua do povo, querida por todas as faixas etárias e classes sociais e frescor são atributos de Ivete que também conquistam o mercado publicitário.





 34 MILHÕES

 17 MILHÕES

**IVETE DISPENSA APRESENTAÇÕES.  
MAS OS NÚMEROS SÃO TÃO INCRÍVEIS,  
QUE A GENTE FAZ MESMO ASSIM.**

**IVETE É CONHECIDA POR 99% DOS BRASILEIROS**

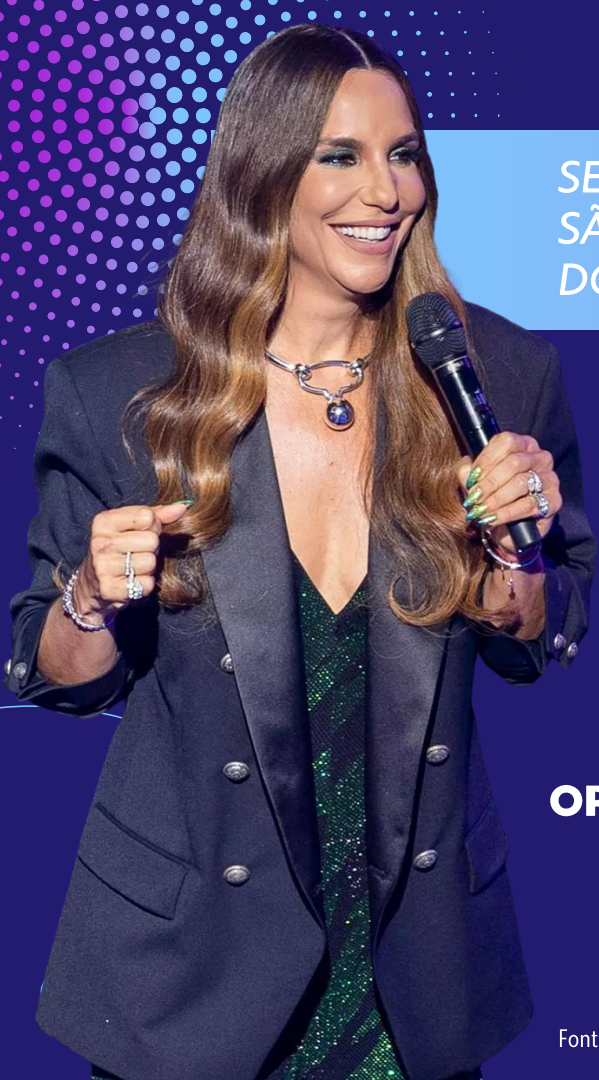
**69%**

UTILIZAM A TV COMO  
PRINCIPAL MEIO  
PARA ACOMPANHAR  
A ARTISTA

**68%**

DECLARAM SER FÃS  
E/OU TER O DESEJO  
DE SER AMIGO(A)  
DE VEVETA

**SUCESSO NA MÚSICA, NA TELEVISÃO COMO ATRIZ OU  
APRESENTADORA, IVETE É PAIXÃO NACIONAL**



SER CARISMÁTICA, DE BEM COM A VIDA E FAMÍLIA  
SÃO ATRIBUTOS QUE A TORNAM AINDA MAIS PRÓXIMA  
DO PÚBLICO, ASSIM COMO DE SEGMENTOS DIVERSOS.



**FIT COM SEGMENTOS DE MERCADO:**

**MODA / VESTUÁRIO**  
**HIGIENE E BELEZA**  
**OPERADORAS DE CELULAR**

**ALIMENTAÇÃO**  
**OPERADORAS DE TV A CABO**  
**TURISMO & VIAGENS**



## QUER SABER COMO É O PÚBLICO DESSA FAIXA DE TRANSMISSÃO?

- *Eles gostam de **MARCAS** mais divertidas e **INOVADORAS**.*
- *E gostam de variar e conhecer **NOVAS** marcas.*
- *Tentam se manter em dia com a **MODA** e **ESTILOS**.*
- *Confiam nos **COMERCIAIS** de TV para **DECIDIR AS COMPRAS**.*
- *Frequentemente compram produtos por **IMPULSO** nos supermercados.*
- *Consideram a **MÚSICA PARTE IMPORTANTE DA SUA VIDA**.*
- *Costumam comentar nas **REDES SOCIAIS** o que assistem na TV.*



# A ROTINA DO BRASILEIRO DURANTE O DOMINGO À TARDE

## ESTAR COM A FAMÍLIA

- ALMOÇO EM FAMÍLIA É TRADIÇÃO E A TV LIGADA É SINÔNIMO DE UM AMBIENTE DESCONTRAÍDO.
- A TELA É PARTE DA FAMÍLIA.
- O PÚBLICO BUSCA CONTEÚDO PARA RELAXAR E RIR.



# E ESTA É A OPORTUNIDADE PERFEITA PRA VOCÊ ASSOCIAR A SUA MARCA COM MAIS UM PROGRAMA LÍDER DE AUDIÊNCIA DA TV FRONTEIRA.

17%

17 PONTOS DE  
AUDIÊNCIA, NÚMERO  
MUITO SUPERIOR SE  
COMPARADO COM A  
EMISSORA SEGUNDA  
COLOCADA, NA  
FAIXA HORÁRIA

265%

É O QUE A  
CONCORRENTE  
PRECISA CRESCER  
PRA CHEGAR PERTO  
DA NOSSA  
AUDIÊNCIA



# **E VAI O QUE NESSE PIPOCA DA IVETE?**

**Uma receita diferente para Ivete e convidados, recheada de brincadeiras, humor e, claro, música.**

**São muitas novidades a cada domingo para explorar a irreverência que conquistou os fãs da apresentadora e atrair ainda mais a curiosidade do público.**



IVETE



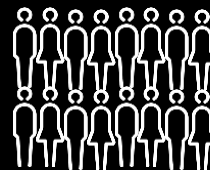
CELEBRIDADES



ATRAÇÃO  
MUSICAL



2 FAMÍLIAS



PLATEIA



Imagens meramente ilustrativas.

# QUADROS EXCLUSIVOS



**BATALHA  
DE  
FAMÍLIAS**



**JOGO  
DO  
SOFÁ**



**MUSICAL  
COM  
CONVIDADOS**



**MINI  
QUADROS**

**E MUITO MAIS!**

Nomes dos quadros em definição



# BATALHA DE FAMÍLIAS



Neste formato já consagrado na TV americana, Ivete e um convidado especial entram numa disputa. Cada um recebe a ajuda de uma família para fechar seus times. Eles jogam junto, mas é a família do time vencedor que ganha um prêmio.



# BATALHA DE FAMÍLIAS



Com diferentes dinâmicas, o quadro traz jogos inusitados em que Ivete e os convidados pagam mico, se sujam e trazem muita diversão. Quer ver alguns exemplos?



## CUCA FRESCA

Uma pessoa do time fica no freezer cenográfico enquanto os outros listam palavras sobre um tema. Ao retornar, o jogador tem que adivinhar as palavras. Se errar, toma um banho de gelo.



## VIZINHO FOFOQUEIRO

O participante pula numa cama elástica e dá dicas para time adivinhar o que ele vê do outro lado do muro



## TEM GOSTO DE QUÊ?

Dois jogadores são vendados e se alternam pra experimentar alimentos. um descreve o que provou pra ver se o outro descobre que comida é essa.

# JOGO DO SOFÁ



No palco do programa, Ivete recebe 4 convidados especiais, sendo 1 músico, para mais dinâmicas de jogos.



## ALÔ IVETE

Convidados precisam adivinhar palavras que são faladas com interferências variadas



## ARERÊ

Um convidado canta usando apenas a palavra “Arerê” e o outro precisa adivinhar qual é a música.

## VALE A PENA RIR DE NOVO

Disputa em que atores interpretam cenas clássicas da Globo



## DESAFIOS

2 pessoas se enfrentam em duelos como “quem esvazia uma caixa de lenço mais rápido”

# MINI QUADROS

A cada domingo, podemos ter conteúdos diferentes em mini quadros, sempre tendo a energia e animação da Ivete como atração principal.

- >> Entrevistas
- >> Iveteokê
- >> Câmera do intervalo

Muitas brincadeiras são possíveis dentro desse PIPOCA DA IVETE! Um prato cheio para a fome dos nossos anunciantes.







# MUSICAL COM CONVIDADOS

No encerramento do programa, Ivete recebe amigos para um número musical final com arranjos especiais e uma versão exclusiva para aquela apresentação.



# ESQUEMA COMERCIAL



<b>PERÍODO</b>	De 24/jul a 2/out de 2022	
<b>MERCADO</b>	PRP	
<b>NÚMERO DE EPISÓDIOS</b>	11	
<b>DIA / HORÁRIO</b>	Domingo, após Temperatura Máxima	
<b>DURAÇÃO</b>	80'	
<b>SIGLA</b>	SHOV	
<b>PREÇO DE 30"</b>	<b>SET</b>	<b>OUT</b>
	R\$ 1.006,00	R\$ 1.006,00
<b>COEFICIENTE PARA 15"</b>	0,75	
<b>GÊNERO</b>	Auditório	

Obs.: A produção do material é de responsabilidade do cliente.

Os preços a serem faturados aos anunciantes correspondem àqueles aplicáveis no momento da exibição da mensagem publicitária e poderão ser necessárias alterações nos valores ao longo do período de exibição do programa.

Poderão ser comercializados comerciais de 10" usando o coeficiente 0,45.

Consulte o seu Executivo de Contas para mais detalhes.