



Plano Comercial 2025

MaisVocê



Culinária, informação e entretenimento, tudo **para começar bem o seu dia!**



2025

Mais Você

Acorda, menina!

O Mais Você está recheado de novidades e **oportunidades comerciais!**

O Mais você é um programa diário, que faz parte da rotina do país, por isso acaba se destacando em três importantes atributos: **CONFIANÇA, CREDIBILIDADE E FIDELIDADE DA AUDIÊNCIA.** O conteúdo foi se adaptando, oferecendo para a audiência diferentes abordagens sobre os mais variados temas. Comportamento, serviços, dicas, moda... Tudo tem espaço no Mais Você!

TAGS: Ana Maria Variedades Culinária

Fontes: IM | Insights de Mídia & Mercado | TV Globo

Kantar Ibope Media – Instar Analytics – Pres. Prudente – abril/24 – rat% domiciliar - média de audiência da faixa horária – 10h45 às 11h45, de segunda a sexta, comparado com as principais emissoras de tv aberta.

BIG NUMBERS | ARGUMENTOS DE VENDA

LÍDER

em audiência, com 13 pontos

500%

maior que a emissora segunda colocada na faixa horária



+108h
O PROGRAMA FICOU ONLINE NOS TRANDING TOPICS DO X



NO GLOBOPLAY, O PROGRAMA É **TOP3 DOS CONTEÚDOS MAIS CONSUMIDOS**



99% DA POPULAÇÃO BRASILEIRA CONHECE A ANA MARIA BRAGA



TV FRONTEIRA

Mercado: Local - PRP



AO VIVO
seg - sex

10h45 da manhã!

55 minutos de duração por episódio

Sigla: MAVO

RESUMO DO PROJETO | COTAS

Tipo de cota: Mercado Local - PRP

Quantidade de cotas: 2

Duração do patrocínio (mínimo): 4 semanas

Entrega:

20 vinhetas de passagem de 5"

20 vinhetas de encerramento de 5"

Preço da cota (4 semanas): R\$ 11.835,00



Há 25 anos **sendo um sucesso** na grade do plim plim:



INFORMAÇÕES SOBRE O PROGRAMA

Uma mistura matinal de culinária, informação e entretenimento. O **Mais Você**, apresentado por Ana Maria Braga, é sucesso de audiência e tradição nas **manhãs brasileiras**.



9 EM 10

dos consumidores de 'Mais Você' avaliam de forma positiva o programa



Ana Maria Braga e
Louro Mané

Queridinho das
manhãs do Oeste
Paulista, o Mais
Você é líder em
audiência

Líder absoluto na faixa
horária com uma audiência

500% maior
que a segunda
emissora

+ de 50 mil
telespectadores impactados,
a cada inserção, no Mais Você!

De cada 100 domicílios
com aparelhos de TV
ligados na TV aberta,

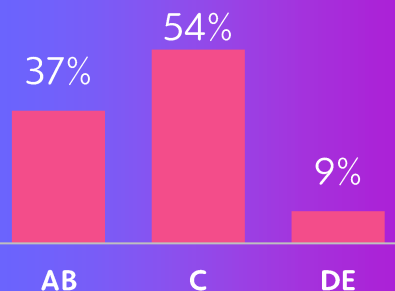
76 estão
sintonizados no
nosso programa

GÊNERO

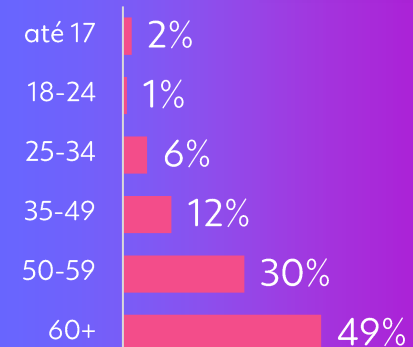
68%
MULHERES



CLASSE SOCIAL



FAIXA ETÁRIA



No online,
a conversa não para
com a audiência

✓ **+108 horas**
no Trending Topics Brasil de janeiro
a setembro 2024 (#MAISVOCÊ)

✓ **+14%**
Foi a taxa de aumento das buscas
sobre "Mais Você" segundo o Google
Trends



**Dentro do
Gshow**

O Mais Você é o
programa de
variedades com o maior
número de vídeos
acessados

Mas de onde vem esse sucesso todo?



O programa sabe se reinventar

O conteúdo foi se adaptando, oferecendo para a audiência diferentes abordagens sobre os mais variados temas. Comportamento, serviços, dicas, moda... **Tudo tem espaço no Mais Você!**



Gastronomia com cara de Brasil

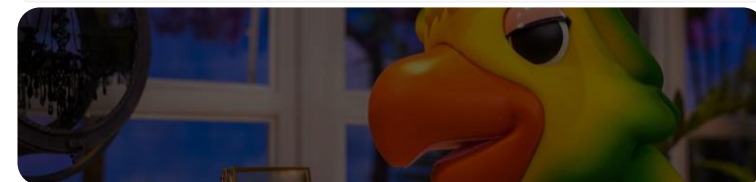
O Mais Você se consolidou como **referência gastronômica na televisão** e no digital. Ana Maria traz dicas e receitas práticas para o dia-a-dia, além de curiosidades sobre o tema

Manhãs da Globo na rotina do brasileiro

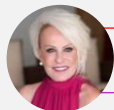
O Mais você é um programa diário, que faz parte da rotina do país, por isso acaba se destacando em três importantes atributos: **CONFIANÇA, CREDIBILIDADE E FIDELIDADE DA AUDIÊNCIA.**

77%

espectadores do Mais Você afirmam que as receitas são os conteúdos que mais gostam no programa.



O resultado não poderia ser outro: até porque conteúdo é comandado pela maior dupla da tv brasileira



ANA MARIA BRAGA

Fit com diversos segmentos de mercado:

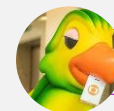
1. Alimentação
2. Saúde e Bem Estar
3. Casa e Decoração
4. Higiene e Beleza
5. Moda

13.9 Milhões 48 Milhões

Bem sucedida, especialista e inteligentes são atributos relacionados a apresentadora

99%

Dos entrevistados conhecem a Ana Maria Braga



LOURO MANÉ

Neto da Ana Maria. Filho do Louro José.

165x no Trending Topics do Twitter Brasil em 2024

+13h no Trending Topics do Twitter Brasil em 2024

Sucesso entre o público do Mais Você!

E A 'NAMARIA' SE DESTACA EM TUDO O QUE FAZ!

MARCA COM ANA MARIA MARCA

Ana Maria Braga é autêntica, determinada, simpática e tem um grande potencial de viralização. Quase todo programa gera buzz nas redes sociais.

#1

programa de Variedades da Globo com **mais comentários nas redes sociais** em 2024

#1

programa da Globo com **maior número de compartilhamentos e posts** no Facebook



Razões declaradas por apresentadores que mais motivam ver o programa.

TOP 1

"Gosto da apresentadora Ana Maria Braga"



Ana Maria Braga aprende a fazer o quadradinho e anima a manhã do público: 'Que alegria viver em 2024'

Apresentadora aprendeu passo com a repórter Luiza Szeiter no Mais Você desta sexta (14)

Por gshow — Rio de Janeiro

14/06/2024 11h40 · Atualizado há 4 meses



Ana Maria Braga 'levita' no Mais Você, e internautas vibram: 'Muito diva'

A apresentadora divertiu os internautas ao fingir que estava curtindo de verdade o momento nas alturas

Por gshow — São Paulo

19/07/2024 12h07 · Atualizado há 3 meses



TOP 1

Ana Maria Braga é a apresentadora de variedades **mais comentada nas redes sociais**





Então, acorda menina!

Para 2025

Novos quadros
chegam, além de
conteúdos clássicos
que o público ama!

O programa irá continuar com a sua **agenda semanal**, trazendo o melhor do **entretenimento** para a audiência:



SEGUNDA-FEIRA

Ana traz os **principais insights** do esporte e, principalmente, do **futebol**.

CAFÉ DA MANHÃ



TERÇA-FEIRA

O café da manhã é com a Ana, trazendo uma **série de VTs e informação**

CAFÉ DA MANHÃ



QUARTA-FEIRA

Ana e Ju Massaoka trazem os assuntos que estão **bombando na internet**

FEED DA ANA



QUINTA-FEIRA

Gil do Vigor invade o Mais Você dando dicas de **educação financeira**

TÁ LASCADO



SEXTA-FEIRA

O café da manhã é com a Ana, trazendo uma **série de VTs e informação**

CAFÉ DA MANHÃ



Tati Machado

A apresentadora participa do programa, ao **longo da semana**, trocando com a Ana sobre as principais informações sobre o **mundo pop/fofocas**.



Confira alguns quadros que irão **percorrer a o programa:**



Reality de Bolos 60 anos da Globo

Feliz aniversário, Glô!
Ao longo da semana de comemoração, 5 participantes disputam um reality de confeitaria para o Brasil escolher o bolo oficial da comemoração dos 60 anos da Glô!

✓ QUADRO NOVO



Solteiros

Durante o quadro, os participantes compartilham suas histórias e têm a chance de conhecer alguém especial com a ajuda do programa


✓ ADORADO PELO PÚBLICO



Dando um Retoque

A ideia do quadro é fazer uma revolução em um ambiente selecionado pelo participante, trazendo sempre soluções criativas na decoração.

✓ ADORADO PELO PÚBLICO

A woman with blonde hair, wearing a yellow top, is smiling and holding a large, colorful parrot puppet. The puppet has a yellow body, green wings, and a large orange beak. In the background, a large screen displays the text "mais" in purple and "você" in blue. The overall scene is brightly lit, suggesting a studio or stage setting.

Querido pelo público e eficiente para as marcas!

Como o programa pode ajudar nos objetivos de negócio de cada marca?

Estar no Mais Você é entrar na casa da nossa audiência e marcar presença da sua rotina

O Mais Você está **ao vivo durante todos os dias** da semana, trazendo a agilidade e o **timing perfeito** que só esse formato traz. O programa já é um hábito para os consumidores, onde Ana Maria **ocupa um lugar de amiga próxima**.

Assim, as marcas que investem no Mais Você encontram um **programa versátil** feito para **diferentes etapas do funil**.



Por que considerar o **Mais Você** durante a estratégia de comunicação da sua marca?

awareness



76%

Acreditam que o programa é uma vitrine importante para as marcas

consideração e lembrança



69%

Passam a **considerar** mais a marcas que veem no programa

conversão



73%

Sentem vontade de comprar a marca após uma ação no Mais Você

Como sua marca pode fazer parte do programa?



Cota Praças Locais

Destinado para as marcas locais que querem se associar ao conteúdo, na área de cobertura da **TV Fronteira!**

Quantidade: **02 cotas locais**
Período mínimo: **04 semanas**

Principal **vantagem:**

Envolvimento local com um **ativo forte** na grade

Com duas **cota locais**, o patrocínio é um formato que permite associação com o Mais Você, criando uma relação direta entre a marca do anunciante e o público local, através das **vinhetas de passagem e encerramento**.

Mercado: PRP

Vinhetas de passagem: 20 inserções

Vinhetas de encerramento: 20 inserções

Duração do patrocínio: 04 semanas

Preço (04 semanas): R\$ 11.835,00



Não é patrocinador?

TEMOS
OPORTUNIDADE
TAMBÉM PARA AS
MARCAS QUE QUEREM
SE ASSOCIAR AO
MAIS VOCÊ
NO BREAK COMERCIAL!

Esquema comercial

Dia/Horário: De
segunda a sexta às
10h35

Sigla: MAVO

Preço de 30'': conforme lista
de preços vigente

Duração: 55 min

Coeficiente 15'': 0.5

Oportunidade do anunciante exibir seu comercial de acordo com a estratégia de comunicação de suas marcas

in
ios



Observações Comerciais

Observações Comerciais | Patrocínio TV Globo

- O preço do patrocínio/projeto é fixo, válido para compras realizadas entre o período de 1º de janeiro a 30 de junho de 2025, independentemente do período de veiculação. Cotas não comercializadas até este prazo, poderão ter atualizações.
- A Globo poderá desenvolver outras oportunidades comerciais (top de 5 segundos, cota de participação, ações no conteúdo etc.) ligadas ao projeto. Essas oportunidades não poderão ser comercializadas para concorrentes dos patrocinadores deste projeto, desde que as cotas de patrocínio tenham sido adquiridas até o prazo de comercialização descrito no plano.
- Dias e horários de exibição do programa estão sujeitos a alteração.
- A cota Nacional derruba a comercialização de marcas locais da mesma categoria de bloqueio.
- Caso tenhamos uma marca exercendo o bloqueio de conteúdo pelo critério de quantidade de ações, ela poderá ser derrubada pelo patrocinador no prazo de 30 dias. Nesse período, o patrocinador poderá conviver com uma marca concorrente.

PROGRAMAS DA GRADE REGULAR

- As renovações dos patrocínios deverão ser informadas até 28 dias antes da última veiculação contratada. Após este prazo, deixa de existir a prioridade, ficando a cota disponível para negociação com outro anunciante.
 - A aquisição mínima estabelecida para compra/renovação seguirá da seguinte forma:
 - Programas diários (seg/sex, seg/sáb ou seg/dom): mínimo 4 semanas, sem prioridade de renovação. Obs.: para comercialização a partir de 8 semanas, prioridade de renovação de 28 dias antes do término do contrato;
 - Programas semanais: mínimo 8 semanas, com prioridade de renovação de 28 dias antes da última veiculação contratada.
 - Não existe posicionamento especial para exibição dos comerciais que fazem parte dos planos de patrocínio, exceto quando mencionado.
 - As caracterizações dos patrocínios (abertura, encerramento, vinheta de passagem, chamadas) da programação de linha deverão seguir as seguintes orientações:
 - Vídeo:
 - Duração de 3", 5" ou 7" de imagens com movimento.
 - Não serão permitidas imagens de atores com movimentos labiais.
 - O material não poderá apresentar mais do que uma marca/produto.
 - Caso o programa seja patrocinado por uma linha de produtos, as imagens não poderão dar destaque a nenhum produto particularmente; a ênfase deve ser apenas na linha de produtos.
 - Áudio*:
 - 3": máximo de 4 palavras .
 - 5": máximo de 10 palavras.
 - 7": máximo de 12 palavras.
 - Identificação do patrocinador ou marca no início do texto.
 - Se mais de uma palavra for usada para designar uma marca ou produto, serão contabilizadas individualmente.
 - Caso o texto apresente números ou siglas, estes serão computados por elementos, isoladamente.
 - Se o programa for patrocinado por linha de produtos, poderá haver menção apenas da linha de produtos.
- *A validação é feita com o cronômetro.

Observações Comerciais | Patrocínio TV Globo

- Não será aceita multiplicidade nas caracterizações.
- Para os programas com cotas Mercado Nacional, a Globo está aberta à análise de novas alternativas comerciais. Nessa situação, se a vinheta tiver duração de 10", poderá apresentar o máximo de 20 palavras.
- Para os programas com cotas locais na TV Globo existe a opção da troca da assinatura (abertura e encerramento) de 7" pela de 3" ou 5" sem alteração no preço. Caso o patrocinador opte pela assinatura de 3" nas caracterizações de abertura e encerramento, terá direito a um comercial de 10" no intervalo do programa.
- Além das chamadas definidas nos planos comerciais, poderão ser exibidas chamadas sem assinatura do patrocinador, em função de necessidades estratégicas e promocionais dos programas.
- Os patrocinadores poderão fazer ofertas e promoções, tanto em áudio quanto em vídeo, nas vinhetas caracterizadas (abertura, encerramento, chamada, passagem, bloco, etc.). A duração deve ser igual ou superior a 5", desde que respeitada a seguintes condições:
 - Áudio: Locução com citação do valor da oferta e/ ou menção específica da promoção.
 - Vídeo: Possibilidade de mostrar explicitamente preço/oferta na tela, (informação vazada sobre fundo original do material, sem tarja ou fundo específico).
- Cabe ao patrocinador arcar com os custos de envio dos seus materiais através dos players homologados pela Globo. Para mais informações consulte a Lista de Preços.
- O patrocínio do programa não bloqueia a venda de comerciais avulsos nos intervalos, inclusive para concorrentes, exceto quando informado.
- O patrocínio do programa bloqueia a venda de posições premium (break exclusivo, comercial em primeiríssima posição) para concorrentes.
- O programa pode ter ações no conteúdo e/ou projetos especiais comercializados, na TV e/ou no Digital, que não bloqueiam o patrocínio.
- O plano de veiculação segue orientações estabelecidas pelo Manual de Práticas Comerciais, Manual de Formatos, Lista de Preços e Código de Ética e Conduta do Grupo Globo.
- Para programas com quadros:
 - O programa poderá apresentar quadros com planos de patrocínio específicos. Esses planos não poderão ser comercializados para concorrentes dos patrocinadores do programa, exceto quando informado.
 - Caso a compra do patrocínio do programa ocorra depois da compra do patrocínio do quadro, por uma marca concorrente, o patrocínio do quadro será cancelado e o preço correspondente ao saldo será revertido em outras entregas.

