



PLANO COMERCIAL

PEQUENAS
Empresas
& GRANDES
Negócios



TV FRONTEIRA

AUMENTA O NÚMERO DE NEGÓCIOS COM MAIS DE 3,5 ANOS NO PAÍS

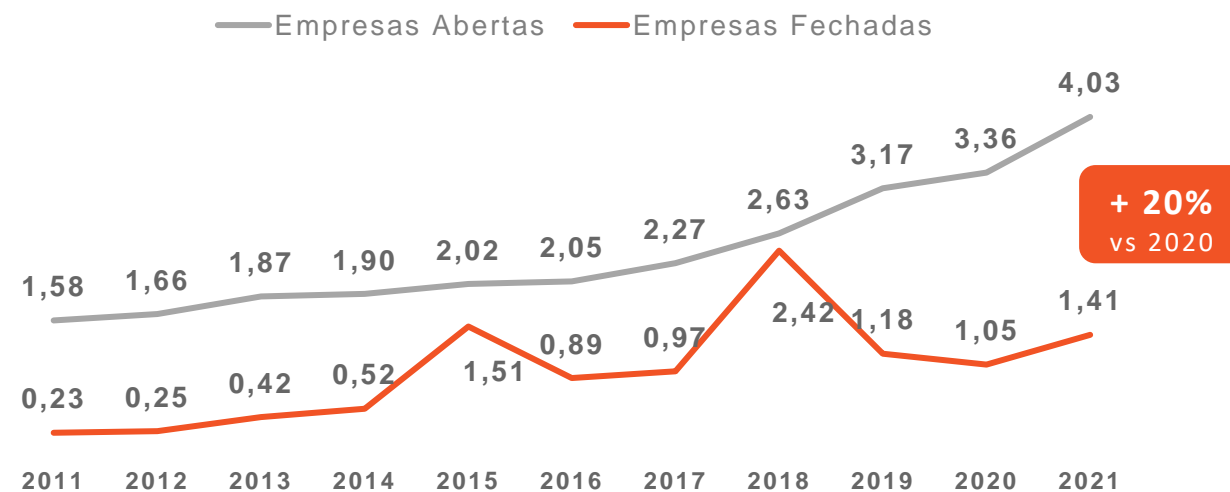
De acordo com a GEM, maior pesquisa de empreendedorismo do mundo realizada pelo Sebrae em parceria com o IBQP a taxa de empreendedores estabelecidos voltou a crescer em 2021. Um incremento de 1,2 ponto percentual em relação ao ano anterior, mesmo com todos os reflexos da pandemia.

TAXA DE EMPREENDEDORES ESTABELECIDOS

9,9% = 14 milhões
de pessoas adultas

BRASIL BATE RECORDE DE ABERTURA DE EMPRESAS

A cada ano, o Brasil registra números crescentes de novas empresas. Em 2021, além do novo recorde, o volume apontou também um dos maiores crescimentos percentuais da última década.



UM EM CADA QUATRO EMPREENDEDORES INICIAIS TEM NO MÍNIMO, O ENSINO SUPERIOR

Os empreendedores iniciais, aqueles que nos últimos 12 meses realizaram alguma ação ou que já possuem um negócio próprio com até 3,5 anos, estão mais escolarizados. “Quanto mais escolarizados o empreendedor, mais propenso ele é a realizar um planejamento, o que acaba garantido uma taxa mais alta de sucesso. Esse avanço é fundamental para a melhoria do empreendedorismo brasileiro”, assegura o presidente do Sebrae, Carlos Melles.

28,5% têm curso superior completo

52 MILHÕES DE BRASILEIROS TÊM NEGÓCIO PRÓPRIO.

Para o Ministério da Economia, **sete em cada dez empresas ativas no Brasil são de Microempreendedores Individuais (MEIs)**. E, nos primeiros 4 meses deste ano, foi criado o Boletim do Mapa de Empresas, o qual apontou que os MEIs e as Sociedades Empresariais Limitadas concentram aproximadamente **94% de todas as empresas em funcionamento no país**.

TENDÊNCIA DE MELHORIA NA INFRAESTRUTURA DIGITAL.

Segundo o Fórum Econômico Mundial (WEF), uma das tendências no empreendedorismo é a melhoria da infraestrutura digital por conta das restrições enfrentadas no início da pandemia, que acabaram acelerando e até mesmo aumentando a aquisição de recursos tecnológicos entre os países de baixa renda, onde **uma em cada duas novas startups espera aumentar o uso digital para vender seus produtos** nos próximos seis meses.

E TAMBÉM ESTÁ MAIS FACIL ABRIR UMA EMPRESA

O tempo médio de abertura de empresas no País apresentou gradativa redução nos últimos meses, alcançando mais uma vez um recorde histórico nos registros, o que demonstra a assertividade das medidas de simplificação e melhoria do ambiente de negócios implementadas, almejando um processo de abertura de empresas cada vez mais ágil e simples para o empreendedor.

23
HORAS

É tempo médio para
abertura de empresas

368
MIL

Empresas foram abertas
em agosto/22

71%

Das empresas abertas
em menos de um dia

A close-up photograph of a person's hands operating a white sewing machine. The person is wearing a blue denim shirt. The machine is stitching a piece of light-colored fabric. In the background, there are other sewing machines and a pair of glasses on a table. The scene is brightly lit, suggesting a workshop or factory environment.

PEQUENAS
Empresas
& GRANDES
Negócios

RETRATA O EMPREENDEDORISMO
NO BRASIL COMPARTILHANDO
INICIATIVAS E OPORTUNIDADES DO
TERRITÓRIO.

Aos domingos, às 07h20

O programa busca semanalmente apresentar histórias, exemplos e soluções para empreendedores de diferentes estágios, do iniciante ao mais experiente. Com um conteúdo didático, as informações são apresentadas de forma simples com intuito de democratizar o conhecimento e ajudar os empreendedores como atuar de forma mais eficiente no seu ramo de negócio. Em 2023, essas pautas continuam sendo abordadas no linear e no digital, com quatro cotas comerciais iguais pensadas para marcas que apoiam o setor e que querem se manter relevantes impulsionando este movimento.

DADOS DE MÍDIA

AUDIÊNCIA E PARTICIPAÇÃO

06

pontos de audiência

Índice muito superior comparado com as concorrentes. A emissora segunda colocada, na faixa horária, teria que crescer **660%** para chegar neste número!

61%

share

De cada 100 domicílios com aparelhos de TV ligados, 61 estão sintonizados no Pequenas Empresas.

PERFIL

TELESPECTADORES

Mulheres

55%

+ de 25 anos

91%

Classes ABC

100%

FONTE: KANTAR IBOPE MEDIA – INSTAR ANALYTICS – PRES. PRUDENTE – ABRIL/24-
DADOS INDIVIDUAIS. (ADH%) VALORES ARREDONDADOS.



ESQUEMA COMERCIAL

DIA E HORÁRIO

Domingos – 07h20

DURAÇÃO

35”

SIGLA

PEGN

MERCADO

PRP

PREÇO DE 30”:

Conforme Lista de Preços vigente

COEFICIENTE 15”

0,50

GÊNERO:

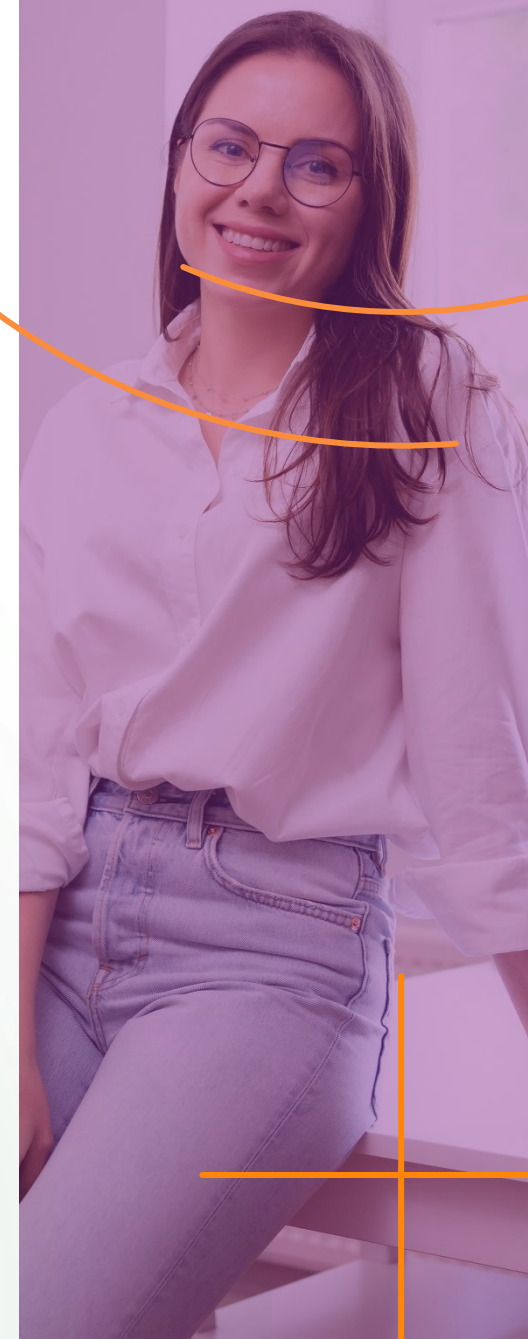
Jornalismo

Obs.: A produção do material é de responsabilidade do cliente.

Os preços a serem faturados aos anunciantes correspondem àqueles aplicáveis no momento da exibição da mensagem publicitária e poderão ser necessárias alterações nos valores ao longo do período de exibição do programa. Poderão ser comercializados comerciais de 10” usando o coeficiente 0,45

Consulte o seu Executivo de Contas para mais detalhes.

(*) duração prevista.





TV FRONTEIRA

